



SERVICE INFO – INA 0068



Schimbarea designului rolei întinzătoare 531 0779 10

Producători: Alfa Romeo, Fiat, Opel, Vauxhall

Modele:

Alfa Romeo: 159
 Fiat: Croma
 Opel: Astra G, Astra H, Corsa D, Meriva, Signum, Vectra C
 Vauxhall: Astra Mk V, Meriva, Vectra Mk II, Zafira Mk II

Motorizare: 939 A4.000, Z16XER, Z16XEP, Z18XER, Z18XEP, Z16LEL, Z16LER, Z16LET

Nr. identificare piesă: 531 0779 10



Figura 1: Vedere frontală a vechiului model

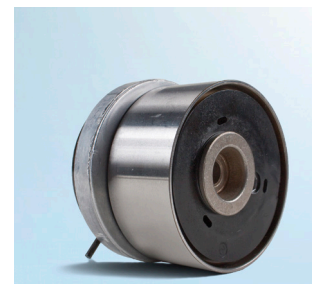


Figura 2: Vedere frontală a noului model



Figura 3: Vedere posterioară a modelului anterior

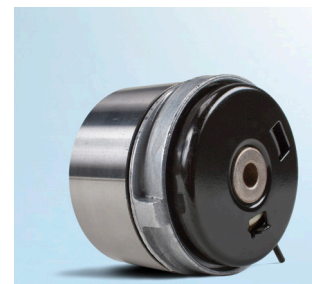


Figura 4: Vedere posterioară a noului model

Perfecționarea produselor noastre este un proces continuu. În acest sens am schimbat designul rolei întinzătoare 531 0779 10. Prezentul document arată diferențele de ordin vizual dintre cele două designuri (vezi Figurile 1 - 4).

În perioada de tranziție stocurile de produse pot să conțină ambele variante. Ambele role întinzătoare respectă specificațiile tehnice și pot fi utilizate fără restricții la autovehiculele menționate.

Notă:

Utilizați o cheie allen hexagonală de 6 mm pentru a roti arborele și a întinde cureaua dințată cu rola întinzătoare modificată.

Notă:

Respectați instrucțiunile de montare pentru noul tip de rolă întinzătoare!

Respectați specificațiile producătorului autovehiculului!

Toate referirile prezente au strict valoare comparativă.

SC Schaeffler Romania SRL
 HOTLINE +40 268 505 200
 aftermarket.ro@schaeffler.com
<https://aftermarket.schaeffler.ro>
www.rexpert.ro

SCHAEFFLER
REXPPERT

INA 0068