

# SERVICE-INFO



## Designänderung der Spannrolle 531 0779 10

**Hersteller:** Alfa Romeo, Fiat, Opel, Vauxhall

**Modelle:**

**Alfa Romeo:** 159

**Fiat:** Croma

**Opel:** Astra G, Astra H, Corsa D, Meriva, Signum, Vectra C

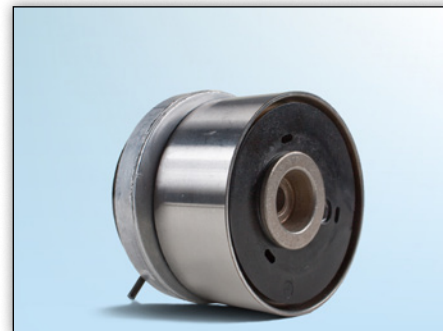
**Vauxhall:** Astra Mk V, Meriva, Vectra Mk II, Zafira Mk II

**Motor:** 939 A4.000, Z16XER, Z16XEP, Z18XER, Z18XEP, Z16LEL, Z16LER, Z16LET

**Art-Nr.:** 531 0779 10



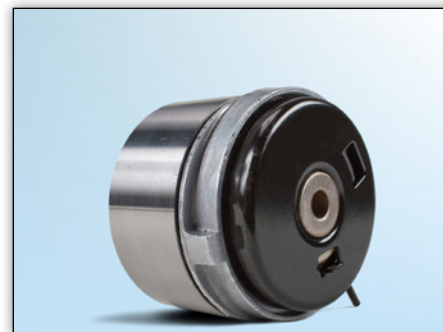
**Bild 1:** Vorderansicht der bisherigen Version



**Bild 2:** Vorderansicht der neuen Version



**Bild 3:** Rückansicht der bisherigen Version



**Bild 4:** Rückansicht der neuen Version

Auf Grund der ständigen Weiterentwicklung unserer Produkte wurde das Design der Spannrolle 531 0779 10 verändert. Die Service-Information zeigt die optischen Unterschiede (siehe Bild 1 bis 4) der beiden Versionen.

In der Übergangsphase der Umstellung kann es zu Mischbeständen kommen. Beide Spannrollen erfüllen die technischen

Spezifikationen und können uneingeschränkt für die angegebenen Fahrzeuge verwendet werden.

**Hinweis:**

Zum Spannen des Zahnriemens mit der geänderten Spannrolle verwenden Sie bitte einen 6mm-Inbusschlüssel um den Exzenter zu verdrehen.

**Hinweis:**

Den in der Verpackung beiliegenden Einbauhinweis für die geänderte Spannrolle beachten!



Angaben des Fahrzeugherstellers beachten!

Sofern auf die Ersatzteilnummern der Fahrzeughersteller Bezug genommen wird, dient dies nur zu Vergleichszwecken.

Entsprechende Ersatzteile finden Sie in unserem Online-Katalog unter [www.Schaeffler-Aftermarket.de](http://www.Schaeffler-Aftermarket.de) oder im RepXpert unter [www.RepXpert.com](http://www.RepXpert.com).

Stand 02.2011

**INA 0068**

Technische Änderungen vorbehalten

© 2011 Schaeffler Automotive Aftermarket

**Für weitere Informationen:**

Telefon: +49(0)1801-753-333\*

Fax: +49(0)6103-753-297

INA-AS@Schaeffler.com

[www.Schaeffler-Aftermarket.de](http://www.Schaeffler-Aftermarket.de)

\*3,9 ct/min. aus dem dt. Festnetz, Mobilfunk max. 0,42€/min.

